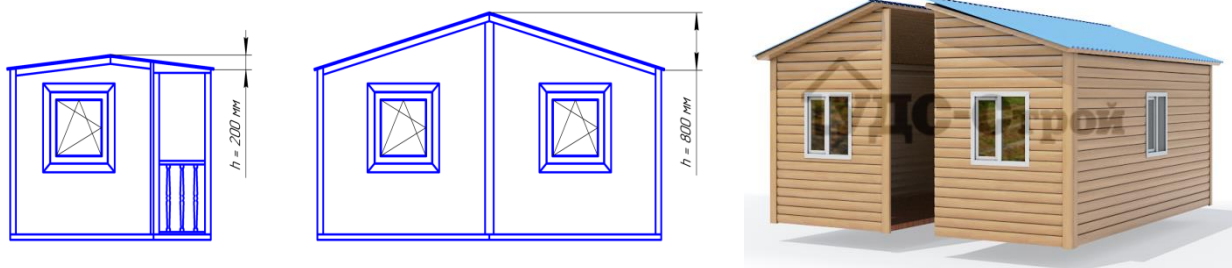


Прайс-лист на дачные модульные дома серии «Дачник».

(с марта 2019 года)

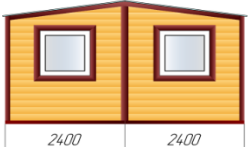


Дачный дом серии «Дачник» состоит из 2-х модулей размером 6000×2400 мм (типоразмеры модулей можно менять). У каждого модуля уже есть своя крыша и при соединении модулей образуется двухскатная крыша с высотой конька от 200 до 800 мм. Высота здания от 2600 мм (для габаритной перевозки на полуприцепах по межгороду) до 3000 мм (для перевозки манипуляторами с высотой кузова 1000 мм).

Бюджетное решение строительства на садовом участке домика, в котором можно организовать кухню, спальную комнату, сан. узел (см. раздел Планировки) и при желании **жить в доме КРУГЛЫЙ ГОД!**

Дом собирается в цеху. На всех этапах Покупатель может проконтролировать качество сборки. Состоящий из 2-х модулей дом легко монтируется на участке Покупателя за 1 день на подготовленный фундамент (см. раздел Фундамент).

КРУГЛОГОДИЧНЫЙ МОНТАЖ.

Маркировка дома, типоразмеры	Эскиз дома	Стоимость модульного дома в комплектации «Эконом», руб. с НДС*			
		Наружная отделка OSB-плитой	Наружная отделка домика проф. листом С8 с полимерным покрытием	Наружная отделка фальш-брусом (имитация бруса)	Наружная отделка блок-хаусом (имитация бревна)
СМД-2.1. Размер 6000×4800 мм. Состоит из двух модулей размером 6000×2400 мм. Высота конька крыши 200-500 мм.		200 000	210 000	220 000	230 000

*Цена без учета стоимости доставки модулей до участка и монтажных работ.

Дома серии «Дачник» пригодны для круглогодичного проживания.

Модульные дома не имеют усадки!

Очень теплые и надёжные дома. 100 мм базальтового утеплителя по своим теплоизолирующим свойствам эквивалентно 250 мм бруса! А если увеличить слой утепления до 150 мм, то будет намного теплее любого дома из бруса или бревна!

Возможные типоразмеры домиков: 6×4 м (из 2-х модулей 6×2 м), 6×6 м (из 2-х модулей 6×3 м), 5×4 м (из 2-х модулей 5×2 м), 4×4 м (из 2-х модулей 4×2 м), 7×4,8 м (из двух модулей 7×2,4 м).

Оказываем полный спектр услуг, построим дом, установим на фундамент (см. раздел фундаменты), смонтируем забор, септик, скважину!

Описание комплектации «Эконом»

Конструктив: Каркас дома комбинированный, из доски 40×150 мм или бруса 100×150 мм с дополнительными усилениями по углам композитными вставками. Обрешетка из доски 40×100 мм. Все сборные конструкции из дерева собираются с прокладкой джутовой лентой. Весь каркас обрабатывается антисептическим составом (см. фото ниже). Используются мембраны А, В с обязательным выдерживанием вентиляционного зазора. Вентиляционный зазор необходим для вывода конденсата который скапливается на ветроизоляционной мембране при разности температур на улице и внутри помещения (см. схему ниже).



Утепление: пол, потолок, стены – утеплитель минеральный 100 мм (доп. опция – «зимний пакет», который включает в себя утепление пола и потолка 150 мм (теплее любого дома из бруса или бревна), прокладкой в углах фольгированным изолоном).

Внутренняя отделка: деревянная вагонка сосна сорт В, высота потолков 2100-2200 мм.

Двери: входная – щитовая, обшита вагонкой или фальш-брусом, врезной замок (доп. опция – сейф-дверь Россия).

Окна: ПВХ 800×800 мм с поворотно-откидной створкой 2 шт. (по одному окну в каждом модуле). Можно установить окна любого размера и конфигурации.

Планировка: студия. Возможна любая планировка (см. раздел Планировки).

Наружная отделка: OSB-плита, проф. лист С8, фальш-брус, блок-хаус. (доп. опция – пропитка, цвет на выбор).

Электрика: в базовой комплектации электрооборудование не монтируется. Возможно выполнить монтаж электрооборудования: розетки, светильники, выключатели, распределительные щиты.

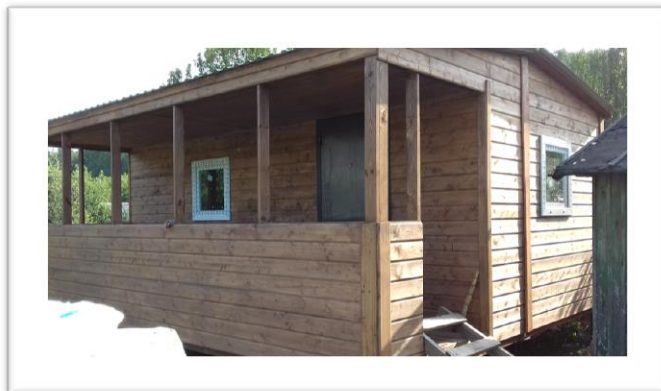
Отопление: возможна установка дровяных печей заводского производства, от «буржуйки» до печи каминного типа. Установка кварцевых обогревателей с терморегуляторами (экономичные, использование для постоянного обогрева дома зимой).

Стоимость монтажа: в зависимости от удалённости объекта (уточняйте у менеджеров, телефон: 8-922-181-97-46).

Фундамент: монтируем на свайно-ростверковый фундамент (см. раздел Фундамент или уточняйте у менеджеров, телефон: 8-922-181-97-46).

Доставка: стоимость доставки также зависит от удалённости объекта, уточняйте у менеджеров по телефону 8-922-181-97-46.

Осуществляем доставку модулей в любую точку России.



Приезжайте к нам! Площадка ООО «УДС-Строй» находится в 30 минутах езды от центра Екатеринбурга по адресу: г. Берёзовск, Берёзовский тракт, 6Б. Удобное расположение площадки позволяет легко приехать к нам как на личном, так и на общественном транспорте. Ознакомьтесь с технологией сборки, контролируйте качество сборки Вашего дома на нашем производстве! Используйте дом для круглогодичного проживания и радуйтесь свежему воздуху и близости к природе!

Ваш дом будет радовать Вас долгие годы.

На комплектации «Стандарт» гарантия 3 года.

Только качественные модульные дома от УДС-Строй.